

Life/form® Brazo Entrenador de Adulto para Inyección y Venopunción

Life/form®
"Salvando Vidas
en Todo el Mundo"



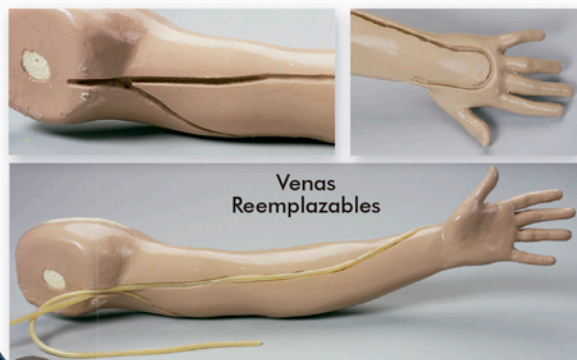
Life/form® Brazo Entrenador de Adulto para Inyección y Venopunción

- Completo, con Huellas Digitales
- Punto para Inyección Intramuscular
- Realismo Life/form®
- Retorno de Sangre Realista
- Piel y Venas Reemplazables



LF00698U

LF00997U

Venas
Reemplazables

Life/form® Brazo Entrenador de Adulto para Inyección y Venopunción*

Sencillos y fáciles de usar, los **Life/form®** Brazos Entrenadores de Adulto para Inyección y Venopunción son la forma ideal de enseñar las técnicas de inyección y venopunción, incluyendo IV e introduciendo la aguja en catéteres IV. Estos entrenadores ponen fin al problema de encontrar voluntarios, y ayudan a evitar lesiones y responsabilidad civil mientras los estudiantes aprenden los nuevos procedimientos. El realismo incluye finos detalles, como las huellas dactilares. Pero lo más importante es la sensación realista de la punción en la piel y las venas simuladas. La piel en realidad se encoge mientras usted palpa la vena, y puede sentir el típico "pop" al insertar la aguja. Las venas son accesibles en la fosa antecubital, en el antebrazo y en el dorso de la mano, lo que permite practicar en cualquiera de esos lugares. Practicar las inyecciones intramusculares es igualmente realista. Una almohadilla de hule espuma simula el tejido muscular, y los límites están identificados por marcas de tipo óseo. Los **Life/form®** Brazos para Inyección y Venopunción están diseñados con piel y venas reemplazables. Los juegos completos de reemplazo están disponibles y son fáciles de usar. Incluye un **Life/form®** brazo con piel, aguja de calibre 22, juego de mariposa, juego de infusión, jeringa de 3 cc, jeringa de 12 cc, una pinta de **Life/form®** sangre, bolsa para suministro de fluidos, manual de instrucciones y estuche rígido. No se incluye la percha para el suministro de fluidos. Tres años de garantía. Tamaño: 35" x 12" x 6" (89 x 30 x 15 cm). Peso de envío 22 lbs. (9.98 kg).

LF00698U Blanco

LF00997U Negro

ISO 9001
ISO 13485

*Fabricado usando un sistema de control de calidad certificado conforme a la norma ISO 9001 e ISO 13485.