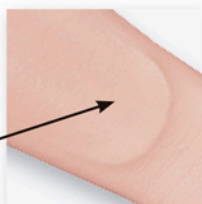


## Diálisis

**Life/form®**  
"Salvando Vidas  
en Todo el Mundo"



Fistula  
Accesible



### Life/form® Brazo para Hemodiálisis\*

En la tradición de productos **Life/form®**, el Brazo para Práctica de Hemodiálisis ofrece un aspecto real y el desempeño de una práctica ideal a educandos o pacientes. Este accesorio de entrenamiento es fácil de instalar y usar para demostrar cómo preparar el brazo para la hemodiálisis. Se tiene acceso a una fistula implantada y el sistema puede presurizarse con sangre artificial de modo que ocurra un retorno cuando se introduce una aguja. La "sangre" se aproxima a los tonos pálidos, comunes en los pacientes. De fácil mantenimiento, este simulador está diseñado con piel y sistema vascular reemplazables. Se completa con una pinta de sangre arterial **Life/form®**, dos bolsas de suministro de fluido, instructivo y estuche rígido para transportación. Tres años de garantía. Peso de envío 16 lbs. (7.26 kg).

LF01037U



### ARTÍCULOS DISPONIBLES

#### Juego de Piel y Vena de Reemplazo para Brazo para Hemodiálisis\*

Peso de envío 2 lbs. (0.91 kg).

LF01040U

#### Vena de Reemplazo para Brazo para Hemodiálisis\*

Peso de envío 0.25 lbs. (0.11 kg).

LF01041U

#### Sangre Arterial para Hemodiálisis\*

LF01048U Un cuarto de galón.

Peso de envío 0.25 lbs. (0.11 kg).

#### Sangre Venosa para Hemodiálisis\*

LF00845U Un cuarto de galón.

Peso de envío 0.38 lbs. (0.17 kg).

LF00846U Un galón. Peso de envío 0.88 lbs. (0.40 kg).

#### Percha para Suministro de Fluidos\*

28" (71 cm) de altura, base de 5" x 8" (12 x 20 cm), varilla de acero con gancho de 5/16" (1 cm).

Peso de envío 4 lbs. (1.81 kg).

LF01022U

#### Bolsa de Suministro de Fluidos\*

500 ml. Peso de envío 0.31 lbs. (0.14 kg).

LF01130U



### Life/form® Simulador de Diálisis Peritoneal\*

Para Diálisis Peritoneal Ambulatoria Continua

Diseñado para introducir a pacientes, estudiantes y enfermeros en los fundamentos de los procedimientos y asistencia para la DPAC. El realista **Life/form®** torso ofrece un método verosímil para demostrar y practicar la diálisis peritoneal. El éxito de la DPAC depende de que el paciente siga los procedimientos de diálisis con sumo cuidado. Este simulador **Life/form®** otorga al paciente una oportunidad para adquirir la confianza necesaria para prolongar el éxito de la DPAC. Se completa con un catéter permanente Tenckhoff en un estuche rígido para transportación. No incluye materiales para diálisis. Tres años de garantía. Peso de envío 20 lbs. (9.07 kg).

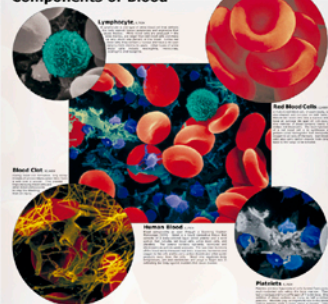
LF01027U



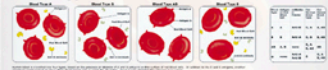
\*Fabricado usando un sistema de control de calidad certificado conforme a la norma ISO 9001 e ISO 13485.

### Visualizing Blood

Components of Blood



Blood Types



Blood Disorders



### Cartel Visualizador de la Sangre

Extraordinarias imágenes micrográficas de electrones nos dan una deslumbrante mirada detallada de las células sanguíneas humanas. Las vívidas ilustraciones detallan los tipos de sangre, la aglutinación y la coagulación. También están representados los trastornos sanguíneos comunes, como leucemia, drepanocito y otros. Medidas 23" Ancho x 35" Alto (58 x 89 cm). Laminado. Peso de envío 0.44 lbs. (0.20 kg).

SB46903U